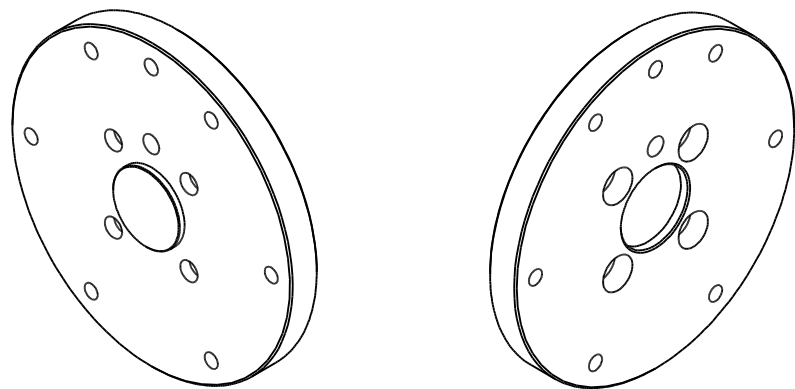
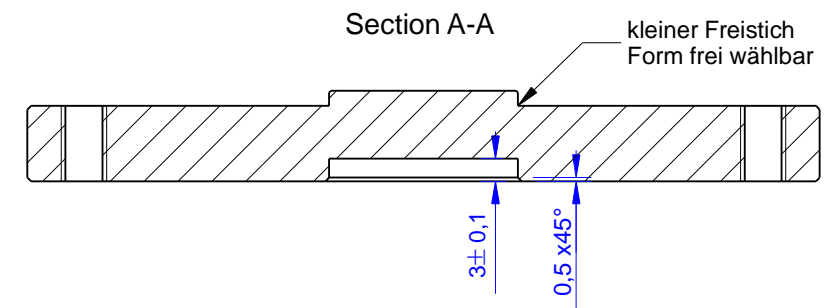
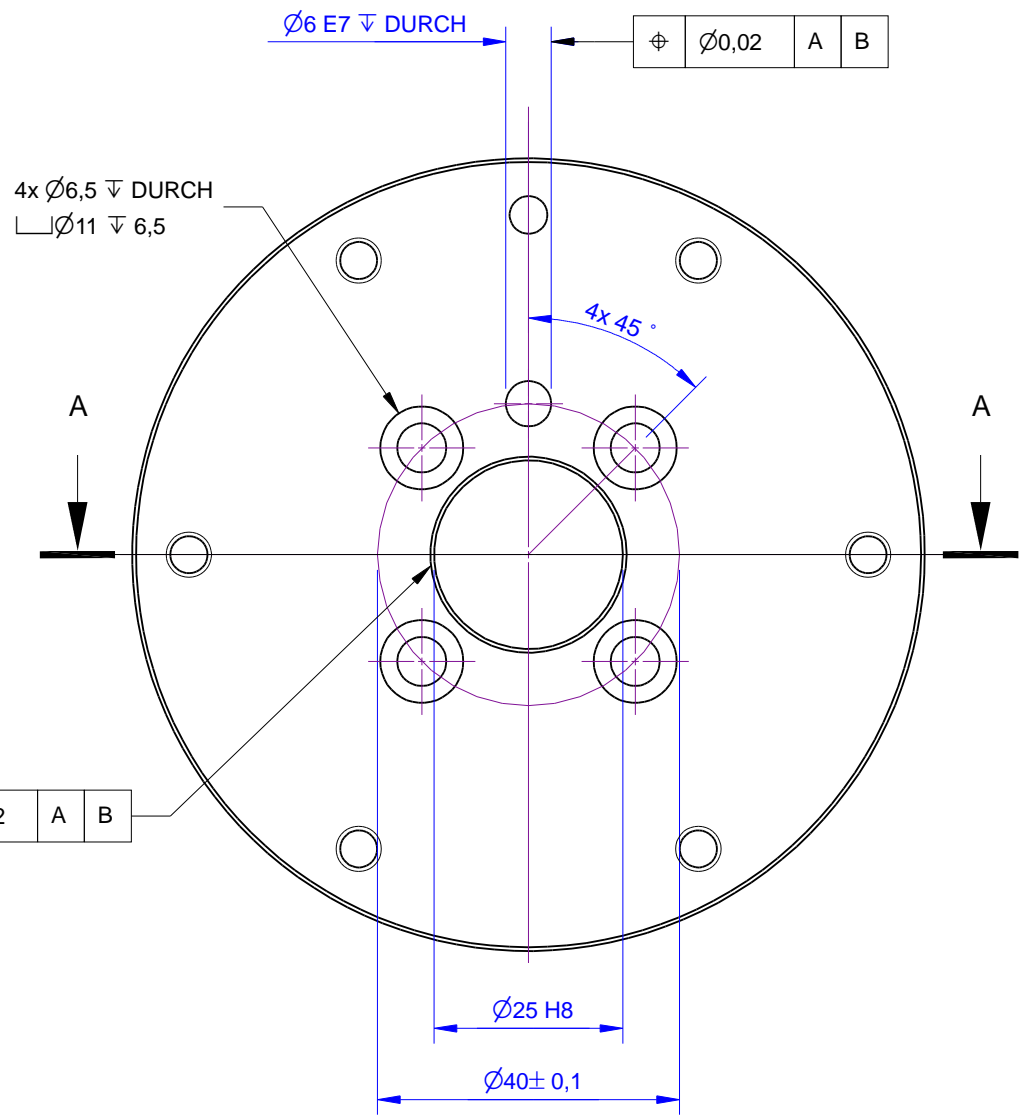
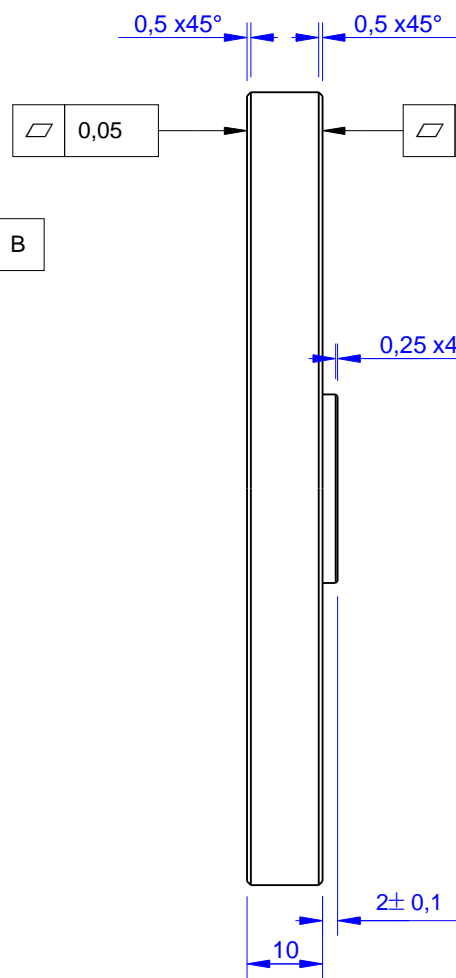


6x M6x1 ∇ DURCH $\sphericalangle 118^\circ$



Kanten o. Maßangabe DIN 6784		Innenkanten $\sqrt{Rz\ 0,5}$		Außenkanten $\sqrt{Rz\ 0,3}$		Allgemeintoleranzen ISO 2768-mK		Maßstab: 1:1		Gewicht: -		ME-Art.:	
Gewindesenkungen DIN 76 unter 90° bis 120° bis Gewindeaußendurchmesser						Oberfläche: DIN EN ISO 1302 ($\sqrt{Rz\ 6,3}$)		Halbzeug: -		Material: 3.2315 oder 3.4365		Bauteilbenennung:	
						Datum		Name		Bauart:		Blatt: -	
						Bearb. 02.11.16		Weichert		Zeichnungsnummer:		- Blätter	
						Gepr. 03.11.16		Koch		SO051_002(a)		Format: A	
						Norm				Ersatz für: -			
						ME-Meßsysteme GmbH Tel.: +49 3302 7862060 www.me-systeme.de							
Zust.		Änderung		Datum		Name		Schutzvermerk DIN 34 beachten					