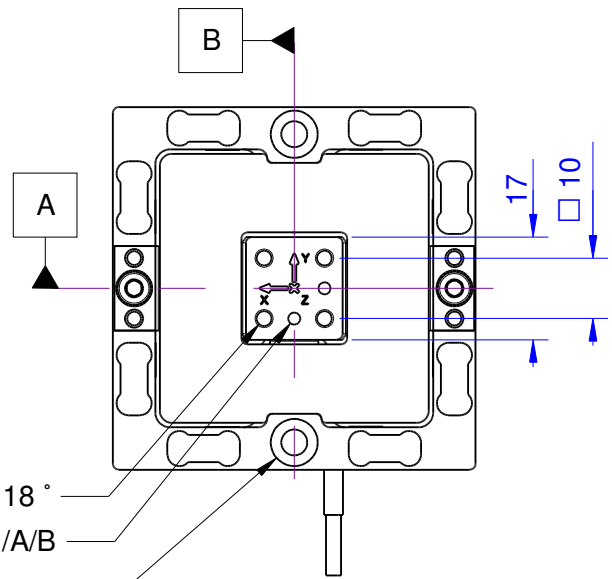
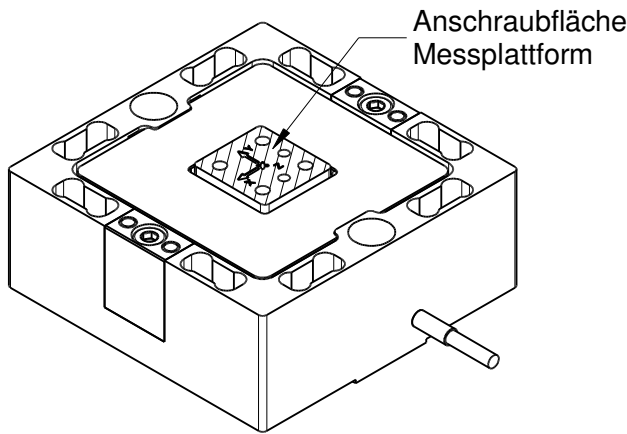
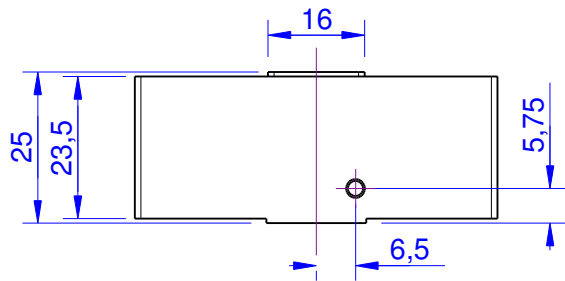
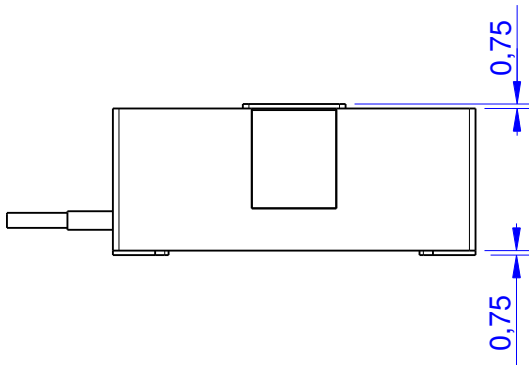


2x Ø3E7 ∇ 5 \sphericalangle 118°
 \oplus 0,01/C/D



4 x M3x0,5 ∇ 10 \sphericalangle 118°
 2 x Ø2 E7 ∇ 5 \sphericalangle 118° \pm 0,01/A/B
 2 x Ø4,3 ∇ 24,25 \sqsubset Ø7,8 ∇ 17,25

Kanten o. Maßangabe DIN 6784		Innenkanten $\pm 0,5$		Außenkanten $\pm 0,3$		Allgemeintoleranzen ISO 2768-mK Oberfläche: DIN EN ISO 1302 ($\sqrt{Rz16}$)		Maßstab: 1:1,25	Gewicht: -	ME-Art.:
Gewindesenkungen DIN 76 unter 90° bis 120° bis Gewindeaußendurchmesser								Halbzeug: - Material:		
								Bauteilbenennung: K3D60a K-Modell		
								Zeichnungsnummer: K3D60a_000_A(b)		
								Blatt:- - Blätter		
(b) Positionstoleranz hinzugefügt		22.02.16		SD		ME-Meßsysteme GmbH Tel.: +49 3302 7862060 www.me-systeme.de		Ersatz für: -		
Zust. Änderung		Datum		Name		Schutzvermerk DIN 34 beachten		Format: A		