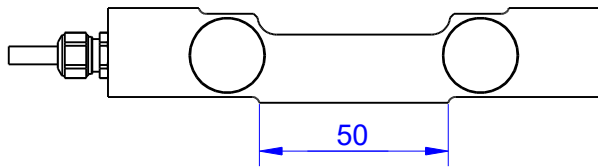
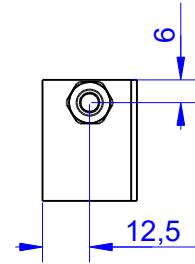
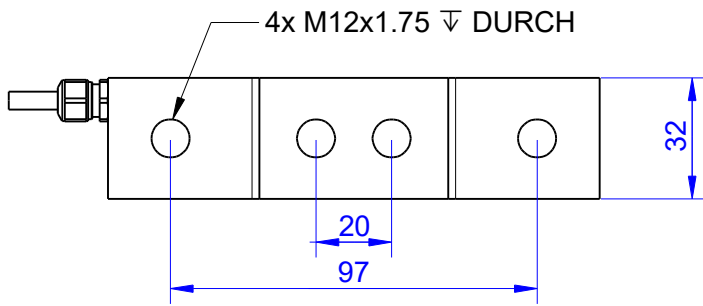
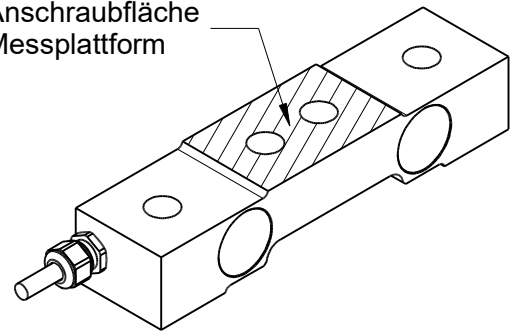
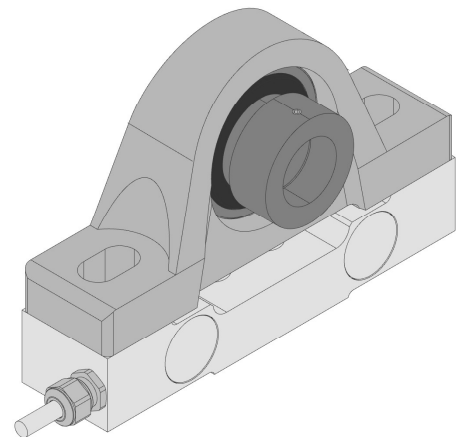
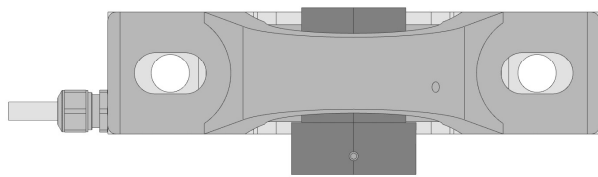
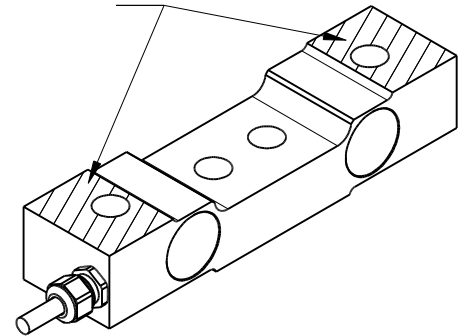


Anschraubfläche  
Messplattform

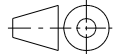


Anschraubfläche  
Stator



Kanten o. Maßangabe DIN 6784

Innenkanten  $+0,5$  Außenkanten  $-0,3$



Gewindesenkungen DIN 76  
unter 90° bis 120° bis  
Gewindeaußendurchmesser

Allgemeintoleranzen  
ISO 2768-mK  
Oberfläche: DIN EN ISO 1302  
( $\sqrt{Rz16}$ )

Maßstab: 1:2

Gewicht: -

ME-Art.:

Halbzeug: -

Material:

Bauteilbenennung:

KS180\_5kN-97

KS180\_15kN-97

K-Modell

|        | Datum    | Name     |
|--------|----------|----------|
| Bearb. | 05.09.17 | Weichert |
| Gepr.  | 02.06.21 | Swars    |
| Norm   |          |          |

ME-Meßsysteme GmbH  
Tel.: +49 3302 7862060  
www.me-systeme.de

Zeichnungsnummer:

KS180\_15kN-97\_000\_K(a)

Blatt: -

- Blätter

| Zust. | Änderung | Datum | Name |
|-------|----------|-------|------|
|       |          |       |      |

Schutzvermerk DIN 34 beachten

Ersatz für: -

Format: A