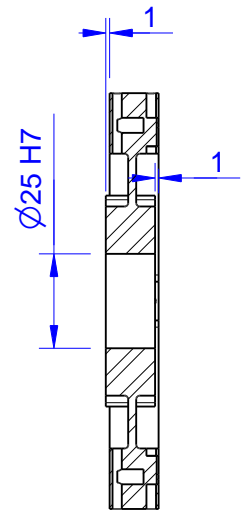


4 x Ø6,5 ∇ DURCH (4x90°)

4 x M6x1 ∇ DURCH (4x90°)

4 x M6x1 ∇ DURCH √118° (4x90°)

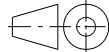


Section A-A

Kanten o. Maßangabe DIN 6784

Innenkanten $\pm 0,5$ Außenkanten $\pm 0,3$

Gewindesenkungen DIN 76 unter 90° bis 120° bis Gewindeaußendurchmesser



Allgemeintoleranzen ISO 2768-mK
Oberfläche: DIN EN ISO 1302 ($\sqrt{Rz16}$)

Maßstab: 1:2

Gewicht: -

ME-Art.:

Halbzeug: -

Material:

Bauteilbenennung:

KR110

50 N, 100 N, 200 N, 500 N, 1000 N
K-Modell

Zeichnungsnummer:

KR110_000_K(b)

Blatt-

- Blätter

Zust.	Änderung	Datum	Name

ME-Meßsysteme GmbH
Tel.: +49 3302 7862060
www.me-systeme.de

Schutzvermerk DIN 34 beachten

Ersatz für: -

Format: A