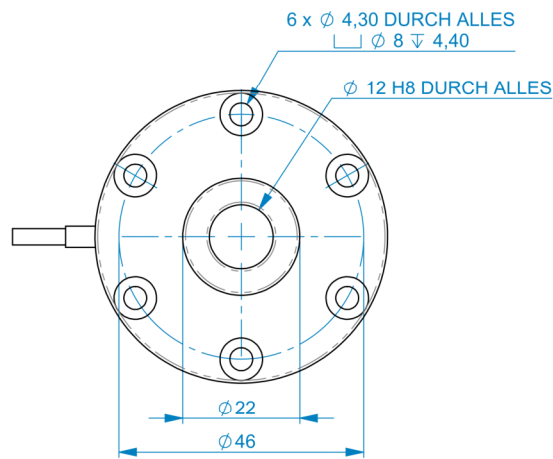
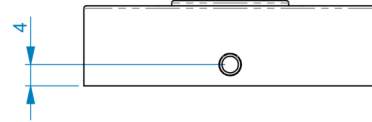
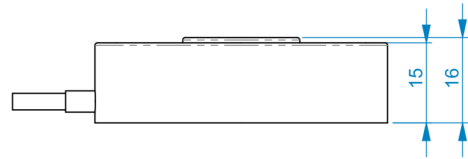
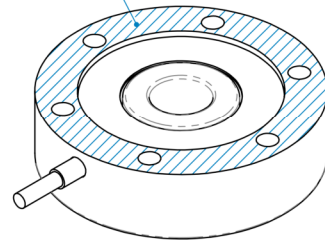
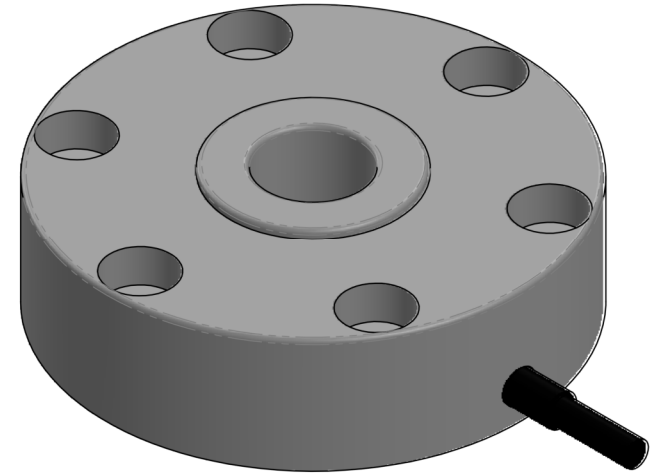
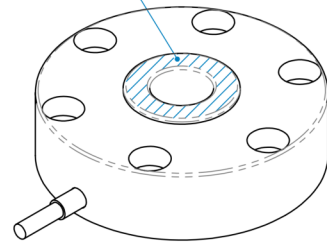


Aufstandsfläche Sensor



Krafteinleitung



Variante mit $\varnothing 12$ H8 Durchgangsbohrung

 Gewindevorzeichnungen DIN 76 unter 90° bis 120° bis Gewindeaußendurchmesser	Norm / standard ISO 128	Allgemeintoleranzen / General tolerances ISO 2768-	Halbzeug / semi-finished product	Gewicht / Mass g
		Oberflächengüte / Surface finish DIN EN ISO 1302 \sqrt{Rz}	Wärmebehandlung Halbzeug / Heat treatment semi-finished product	Maßstab / Scale 1:1
 ME-Meßsysteme GmbH Neuendorfstr. 18 16761 Hennigsdorf Tel.: +49 33027 8620-60 www.me-systeme.de	Erstellt von / created by R.Swars	Datum / Date 24.06.2019	Wärmebehandlung Fertigteil / Heat treatment finished product	Blattformat / Sheet size A3
	Genehmigt von / approved by R.Swars	Ausgabedatum / release date 15.07.2019	Oberflächenbehandlung / Surface treatment	ME-Art.-Nr. / Part No. 10434
Schutzvermerk ISO 16016 beachten Refer to protection notice ISO 16016			Zeichnungsnummer / Document No. B-2019-0025-00445	Revision A-02
Diese 2D-Zeichnung ist maßgeblich für Fertigung und Montage. Alternative Dateiformate (z.B. Step und Dxf) dienen nur der zusätzlichen Information			Bauteilbenennung / Designation Sensor KM55	Blatt: 3 / 4
Dokumententyp / Document type Kundenzeichnung				Modellrevision A-02