

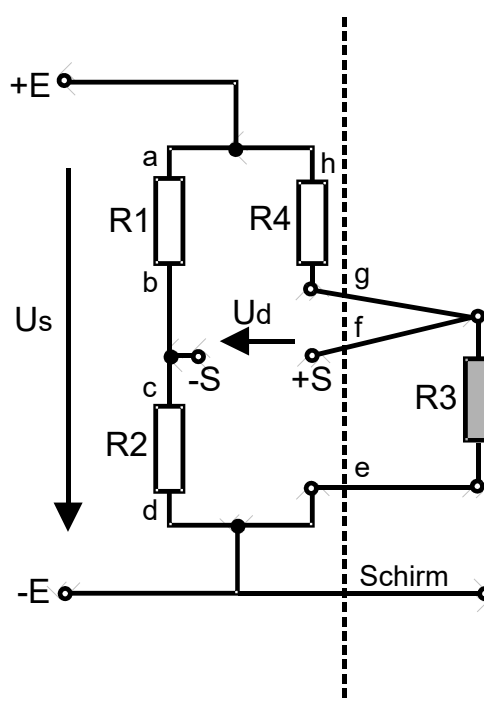
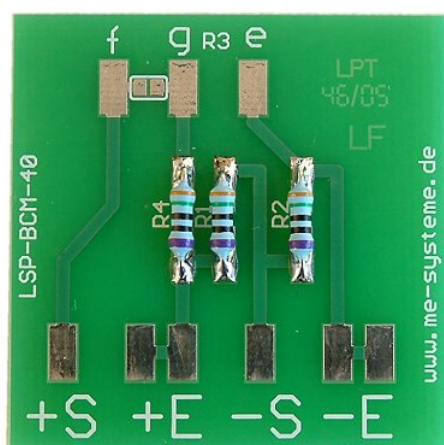
LSP-BCM-40

Die Leiterplatte LSP-BCM-40 wird als „Lötstützpunkt“ in unmittelbarer Nähe zum Dehnungsmessstreifen eingesetzt.

Sie dient als Brückenergänzung für Dehnungsmessstreifen in Viertelbrücken-Schaltung-

Die Anschlüsse „e“, „f“ und „g“ sind zum Anschluss des aktiven Dehnungsmessstreifens R3 in Dreileitertechnik vorgesehen. Positive Dehnung (Zugbelastung) führt zu einem positiven Differenzsignal an den Anschlüssen +S und -S. Die Brückenspeisung erfolgt an den Anschlüssen +E und -E.

Anschlussbelegung



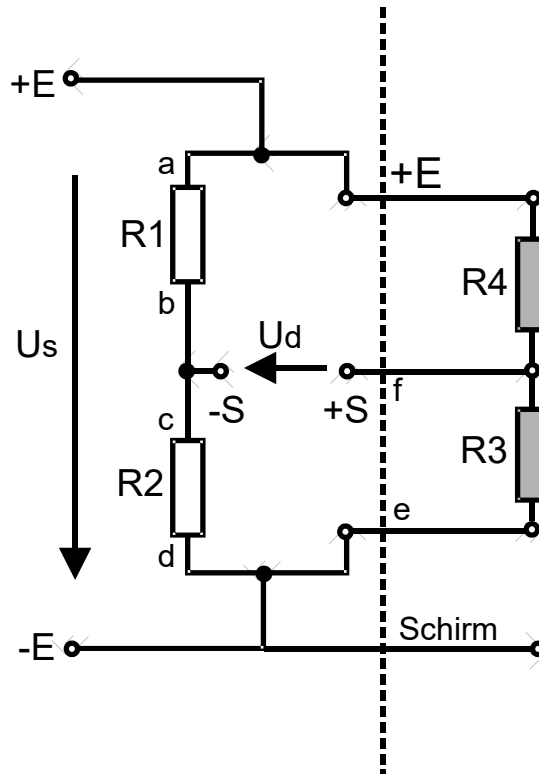
Abkürzung	Bezeichnung	Standard Farbcode
+E / +Us	+Excitation / positive Brückenspeisung	braun / rosa
-E / -Us	-Excitation / negative Brückenspeisung	weiß / grau
+S / +Ud	+Signal / positives Differenzsignal	grün
-S / -Ud	-Signal / negatives Differenzsignal	gelb

Technische Daten

Abmessungen	40 mm x 40 mm x 5 mm
Widerstand	120 Ohm bzw. 350 Ohm 1)
Widerstandstoleranz	±0,1%
Temperaturkoeffizient	5ppm/k

1) für Ausführung LSP-BCM-40-120 bzw. LSP-BCM-40-350

Anschluss einer Halbbrücke:



Das Modul zur Brückenergänzung kann auch zum Anschluss einer Halbbrücke verwendet werden.

In diesem Fall werden die Anschlüsse „e“, „f“ und „+E“ verwendet.

Changelog

Version	Datum	Änderungen
lsp-bcm-40.odt	25.05.08	erste version
lsp-bcm-40-v1.0.odt	14.12.18	Layout überarbeitet