

KR80 0.25t, 0.5t, 1t, 2t, 3.5t, 5t, 10t



Beschreibung

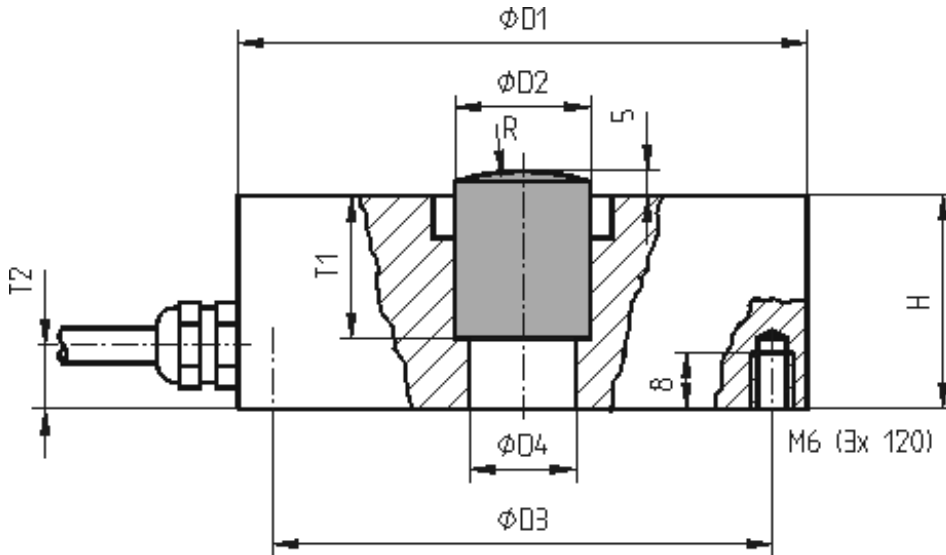
Die Wägezelle KR80 ist eine Präzisions-Wägezelle in zylindrischer Ausführung. Sie ist hermetisch dicht verschweißt und in eichfähiger Ausführung entsprechend den europäischen Anforderungen nach OIML R-60 bis Klasse C6 verfügbar. Sie zeichnet sich durch einen besonders geringen Messweg von nur 0,1mm aus.

Die Schutzart ist IP 66.

Die Lasteinleitung erfolgt über einen zylindrischen Lastknopf, der in die Bohrung ØD2 eingesetzt wird (Zubehör).

Optional stehen Pendelfüße für Anwendungen in der Wägetechnik zur Verfügung.

Abmessungen





Technische Daten

Kraftsensoren

Typ	Kraftsensor
Kraftrichtung	Zug / Druck
Krafteinleitung	Innengewinde
Gebrauchskraft	150 %FS
Material	Edelstahl
Bruchlast	300 %Fn

Elektrische Daten

Eingangswiderstand	1110 Ohm
Toleranz Eingangswiderstand	50 Ohm
Ausgangswiderstand	1025 Ohm
Toleranz Ausgangswiderstand	25 Ohm
Isolationswiderstand	$>5 \times 10^9$ Ohm
Nullsignal	2 mV/V

Anschlussdaten

Anschlusstyp	4-Leiter offen
Kabellänge	3 m

Umweltdaten

Nenntemperaturbereich	-10 ... 40 °C
Gebrauchstemperaturbereich	-30 ... 70 °C
Lagertemperaturbereich	-50 ... 80 °C
Schutzart	IP66



Anschlussbelegung

Abkürzung	Bezeichnung	Aderfarbe
+Us	positive Brückenspeisung	rosa
-Us	negative Brückenspeisung	grau
+Ud	positiver Brückenausgang	braun
-Ud	negativer Brückenausgang	weiß

*Druckbelastung: positives Ausgangssignal.
Schirm - transparent.*

Zubehör

	Bezeichnung	Beschreibung
	Werkskalibrierschein kN/20/5	Werkskalibrierschein für Kraft bis 20kN nach DIN EN ISO/IEC 17025 und ISO 9000ff für die Prüfmittelüberwachung nach DIN ISO 9001:2008 mit 5 Laststufen und 3 Messreihen. Für Druckkraft.
	Werkskalibrierschein kN/200/5	Werkskalibrierschein für Kraft bis 200 kN nach DIN EN ISO/IEC 17025 für die Prüfmittelüberwachung nach DIN ISO 9001:2008 mit 5 Laststufen und 3 Messreihen. Druckkraft
	GSV-1H	analoger Messverstärker im Hutschienengehäuse für Sensoren mit Dehnungsmessstreifen. Analogausgang -10V...+10V, Grenzfrequenz 250Hz, 4 Eingangsempfindlichkeiten ab 2,0 mV/V.
	GSV-2T SD-DI	Messverstärker im Botego-Tischgehäuse für Sensoren mit Dehnungsmessstreifen. Serielle Schnittstelle RS232, USB-Port, Analogausgang -5V...+5V, Grenzfrequenz 260Hz, Eingangsempfindlichkeit 3,5mV/V.
	GSV-3USB	Messverstärker im Aluminium Gehäuse (IP54) für Sensoren mit Dehnungsmessstreifen. Grenzfrequenz 1250Hz, Eingangsempfindlichkeit 2 mV/V. Sensoranschluss über 15-polige Sub-D Buchse, USB-Schnittstelle.
	GSV-6K	analoger Messverstärker als Leiterkarte für Sensoren mit Dehnungsmessstreifen. Analogausgang konfigurierbar, Samplingfrequenz 10Hz ... 25kHz, Eingangsempfindlichkeit konfigurierbar 0,1 mV/V ... 8 mV/V