

## TWedge, Einlesen in OpenOffice oder Excel

Daten von der seriellen Schnittstelle (oder TCP/IP) werden mit TWedge in Tastatureingaben umgewandelt.

Auf diese Weise können Messdaten direkt in Anwendungen wie z.B. Excel oder OpenOffice eingelesen werden.

Der grosse Vorteil von TWedge ist, dass über flexible Automatisierungsfunktionen bestimmte Eingabefelder angewählt oder Funktionstasten aktiviert werden können.

Download von TWedge:

TWedge ist Shareware und bei TEC-IT unter der Adresse [www.tec-it.com](http://www.tec-it.com) als Download unter der Rubrik „Datenerfassung“ verfügbar.

Folgende Voraussetzungen müssen erfüllt sein:

1. Stellen Sie bitte zunächst fest, unter welcher Schnittstelle der Messverstärker GSV-2 oder GSV-3 verfügbar ist.

Dies können Sie z.B. im Gerätemanager erfahren.

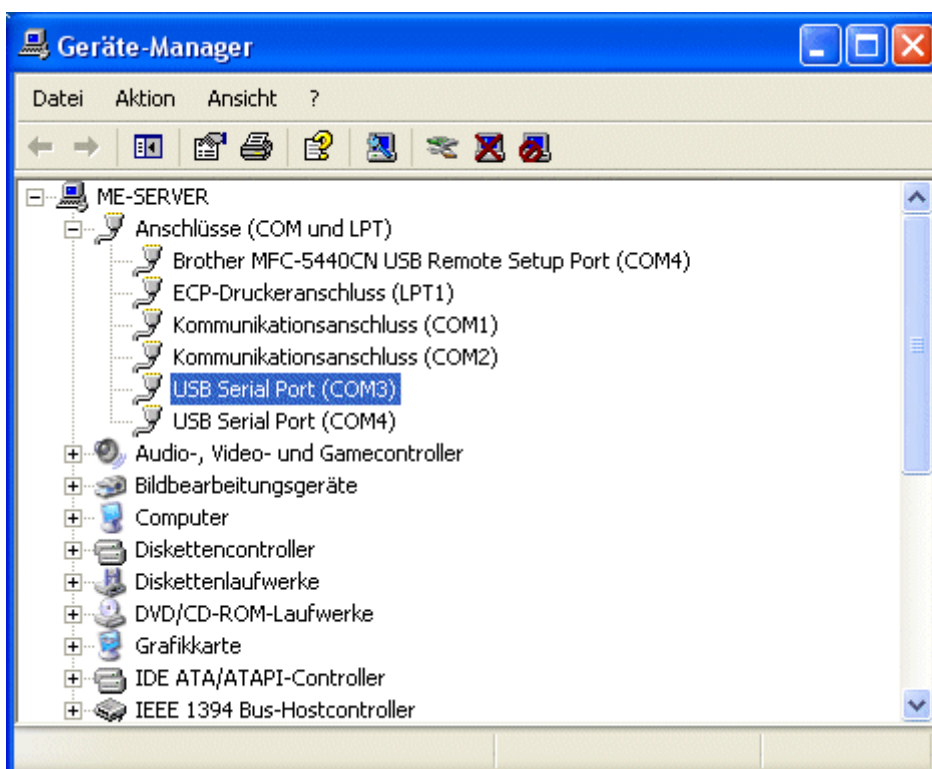


Abbildung 1: Anschlüsse COM und LPT im Gerätemanager

2. Konfigurieren Sie Ihren Messverstärker so, dass er Daten nur auf Anforderung sendet. Dazu aktivieren Sie bitte im Programm GSV Control in der Karteikarte Experte den sogenannten Modus „Logger“ sowie das „Textformat“.

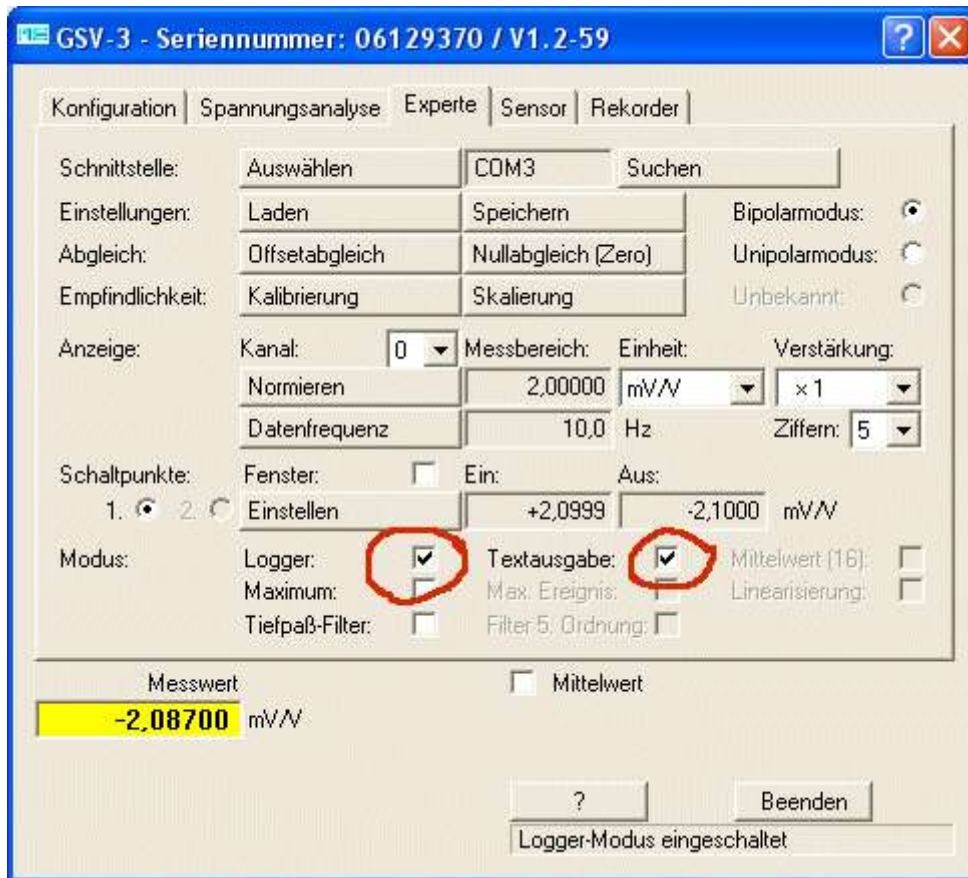
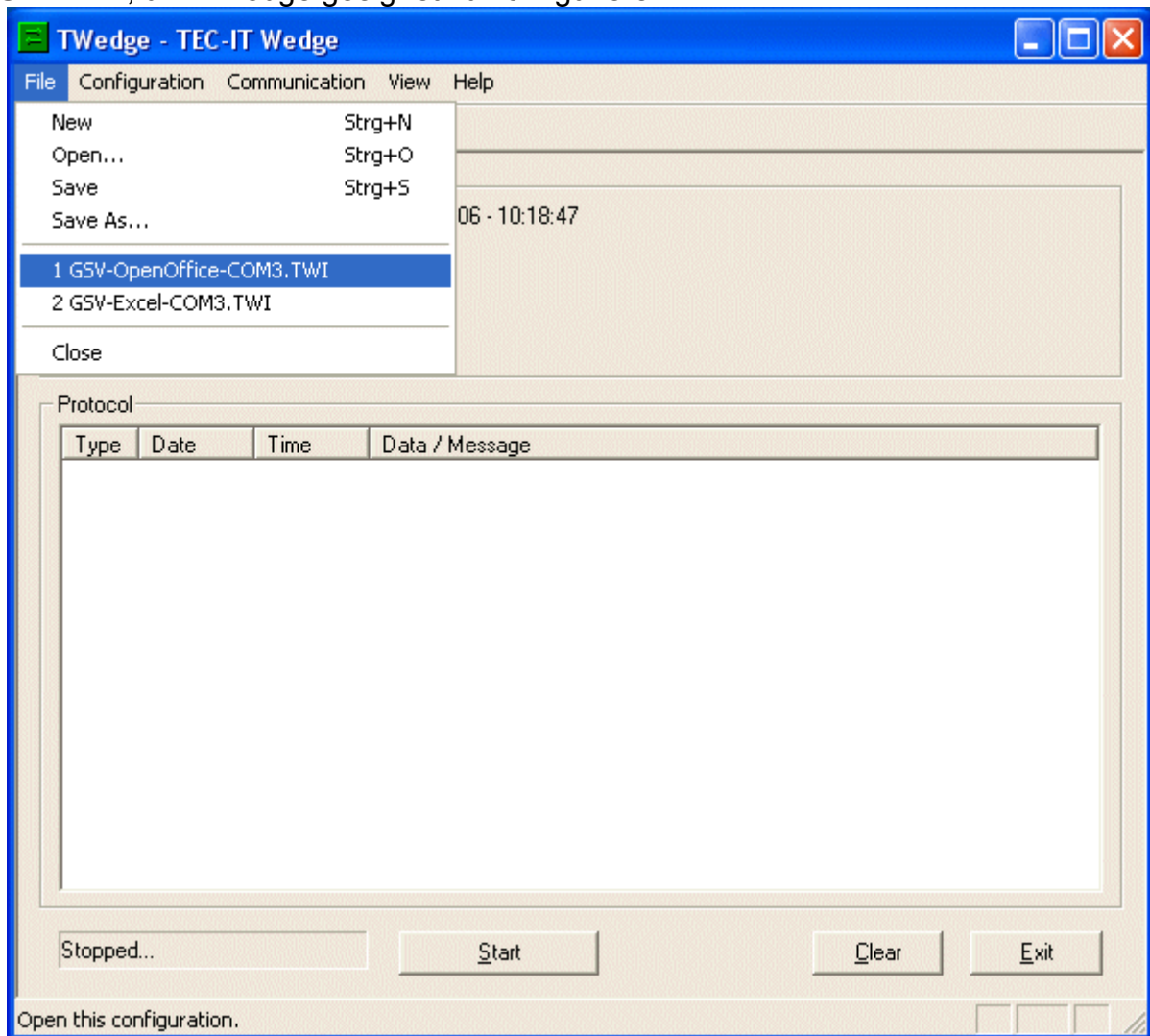


Abbildung 2: Modi "Logger" und "Textausgabe" einschalten

3. Nach der Installation von TWedge öffnen Sie bitte die Konfigurationsdatei „**GSV\*.TWI**“, um TWedge geeignet zu konfigurieren:



4. Editieren Sie die Voreinstellungen entsprechend für Ihre Anwendung. Die folgenden Screenshots zeigen die Voreinstellung für den Betrieb mit einer OpenOffice Anwendung.

Durch Eintragen der Konfigurationsdatei GSV\*.TWI im Autostart-Menü wird die Anwendung automatisch gestartet.

Das Abrufen eines Messwertes geschieht z.B. durch gleichzeitigen Drücken von **Umschalt-Strg-Alt-F9**. Diese Einstellung können Sie unter „Configuration“ verändern.

Alternativ kann das Abrufen eines Messwertes durch einen Tastschalter erfolgen, der den Taraeingang mit Betriebsspannung verbindet (Nur mit den Geräten GSV-3USB-1Kanal, oder GSV-2, oder GSV-3HSW)

Weitere Informationen zu TWedge entnehmen Sie bitte dem ausführlichen Handbuch.

