

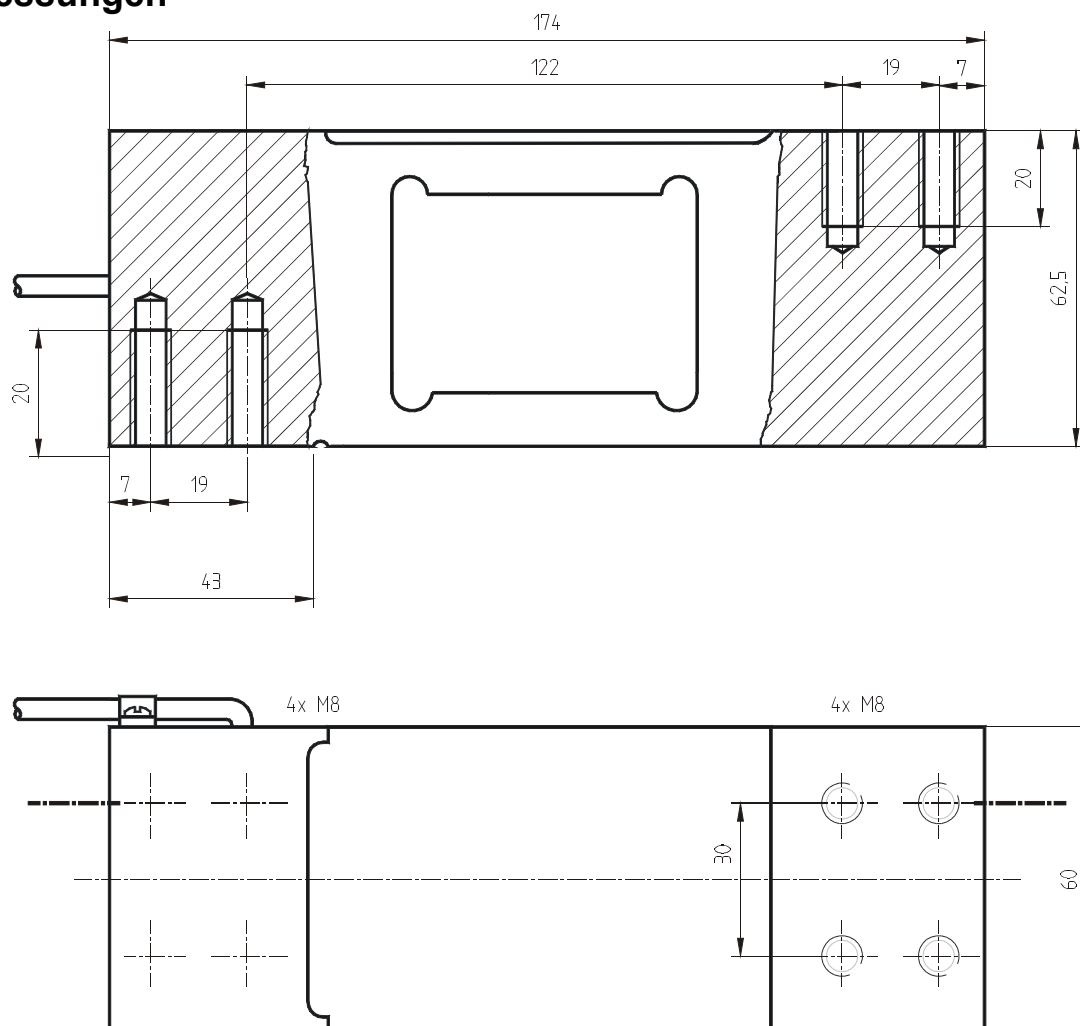
Wägezelle LCB174

Nennlastbereiche (Druck) 100 kg, 250 kg

Die Wägezelle LCB174 wird eingesetzt in der Automatisierung und in der Prozesssteuerung. Sie ist für eine maximale Plattformgröße von 600mm x 600mm ausgelegt. Der Fehler aufgrund exzentrischer Last ist kleiner als 0,005% pro 10mm Exzentrizität.

Die Schutzart entspricht IP 66.

Abmessungen





Wägezelle LCB174

Nennlastbereiche (Druck) 100 kg, 250 kg

Technische Daten

Wägezelle	Druck
Bauform	Biegebalken
Material	Aluminium-Legierung
Genauigkeitsklassen	E/F (0,03%)
Nennlasten (F _N)	100 kg, 250 kg

Genauigkeitsklasse nach OIML R60	E	F	
Zusammengesetzter Fehler	< ±0,030	< ±0,020	% S _N
Kriechfehler (30 min)	< ±0,05	< ±0,025	% S _N
Temperaturkoeff. des Nullsignals	< ±0,1	< ±0,06	% F _N / 10°C
Temperaturkoeff. des Kennwerts	< ±0,03	< ±0,014	% S _N / 10°C

Gebrauchslast	150	% F _N
Bruchlast	300	% F _N

Nenntemperaturbereich	-10...+40	°C
Gebrauchstemperaturbereich	-30...+70	°C
Lagertemperaturbereich	-30...+70	°C

Nennkennwert (S _N)	2,0 ± 10%	mV/V
Nullsignaltoleranz	±10	% F _N
max. Speisespannung	15	V
Eingangswiderstand	415 ± 15	Ohm
Ausgangswiderstand	350 ± 3,5	Ohm
Isolationswiderstand	> 2 · 10 ⁹	Ohm
Anschluss 4 Leiter offen	1,5	m

Anschlussbelegung

+Us	positive Brückenspeisung	grün
-Us	negative Brückenspeisung	schwarz
+UD	positiver Brückenausgang	rot
-UD	negativer Brückenausgang	weiß