

Wägezelle KR80

Nennlastbereiche 0.25t, 0.5t, 1t, 2t, 3.5t, 5t, 10t

Die Wägezelle KR80 ist eine Präzisions-Wägezelle in zylindrischer Ausführung. Sie ist hermetisch dicht verschweißt und in eichfähiger Ausführung entsprechend den europäischen Anforderungen nach OIML R-60 bis Klasse C6 verfügbar. Sie zeichnet sich durch einen besonders geringen Messweg von nur 0,1mm aus.

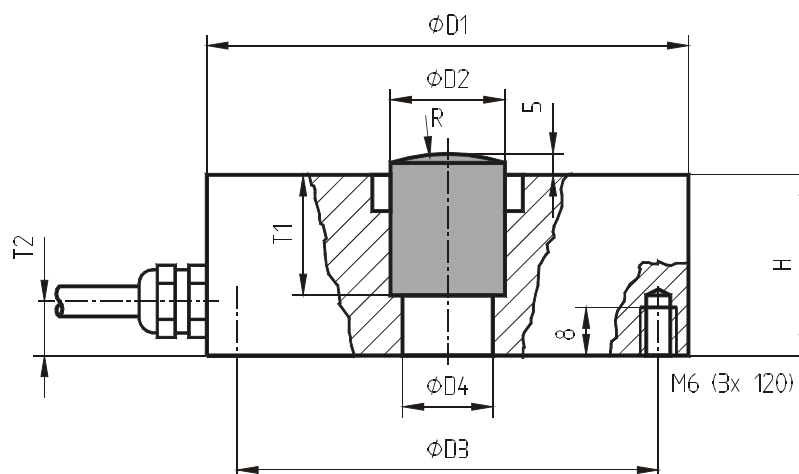
Die Schutzart ist IP 66.

Die Lasteinleitung erfolgt über einen zylindrischen Lastknopf, der in die Bohrung $\varnothing D2$ eingesetzt wird (Zubehör).

Optional stehen Pendelfüße für Anwendungen in der Wägetechnik zur Verfügung.



Abmessungen



	0,25 t ... 1 t	2 t ... 5 t	10 t
H	25	30	35
D1	80	80	95
D2	19	19	28,1
D3	70	70	83
D4	M10	15 ^{H7}	24,9
T1	15	20	14,8
T2	9,5	8,5	10,0
R	80	100	100



Technische Daten

Wägezelle	Druck
Bauform	Ringtorsion
Material	nichtrostender Stahl 1.4542
Genauigkeitsklassen	C1 (0,03%), C3 (0,02%), C6 (0,01%)
Nennlasten (F _N)	250kg ... 10000kg

Genauigkeitsklasse nach OIML R60	C1	C3	C6	
Maximaler Teilungswert	1000	3000	6000	
Minimaler Teilungswert	F _N / 7000	F _N / 10000	F _N / 15000	
Zusammengesetzter Fehler	< ±0,03	< ±0,023	< ±0,0115	% S _N
Nullpunkt rückkehrfehler (30 min)	< ±0,05	< ±0,025	< ±0,0083	% S _N
Kriechfehler (30 min)	< ±0,05	< ±0,0245	< ±0,0123	% S _N
Temperaturkoeff. des Nullsignals	< ±0,014	< ±0,007	< ±0,0045	% F _N / 5°C
Temperaturkoeff. des Kennwerts	< ±0,025	< ±0,005	< ±0,0025	% S _N / 5°C

Gebrauchslast	150	% F _N
Bruchlast	300	% F _N
Maximale Querlast	100	% F _N

Nennmessweg bei F _N	0,1±0,02	mm
--------------------------------	----------	----

Nenntemperaturbereich	-10...+40	°C
Gebrauchstemperaturbereich	-30...+70	°C
Lagertemperaturbereich	-50...+80	°C

Nennkennwert (S _N)	2,0 ± 0,1 (1,75±0,1 für 0.25t)	mV/V
Nullsignaltoleranz	±2	% F _N
max. Speisespannung	18	V
Eingangswiderstand	1110 ± 50	Ohm
Ausgangswiderstand	1025 ± 25	Ohm
Isolationswiderstand	> 5 · 10 ⁹	Ohm
Anschluss 4 Leiter offen	3 (5 ab 2t)	m

Anschlussbelegung

+Us	positive Brückenspeisung	rosa		
-Us	negative Brückenspeisung	grau		Schirm: transparent
+U _D	positiver Brückenausgang	braun		
-U _D	negativer Brückenausgang	weiß		