

Kraftsensor KM26

Nennkraftbereiche 100 N, 200 N, 500 N, 1 kN, 2kN, 5kN, 10kN

Der Kraftsensor KM 26 ist ein Membran-Kraftsensor mit kleinen Abmessungen. Er eignet sich zur Messung von Druckkräften. Der Kraftsensor wird in eine Flachsenkung eingepasst und gegebenenfalls mit Klebstoff fixiert. Für die Kraffteinleitung ist eine Kalotte mit Radius 40 mm vorgesehen.

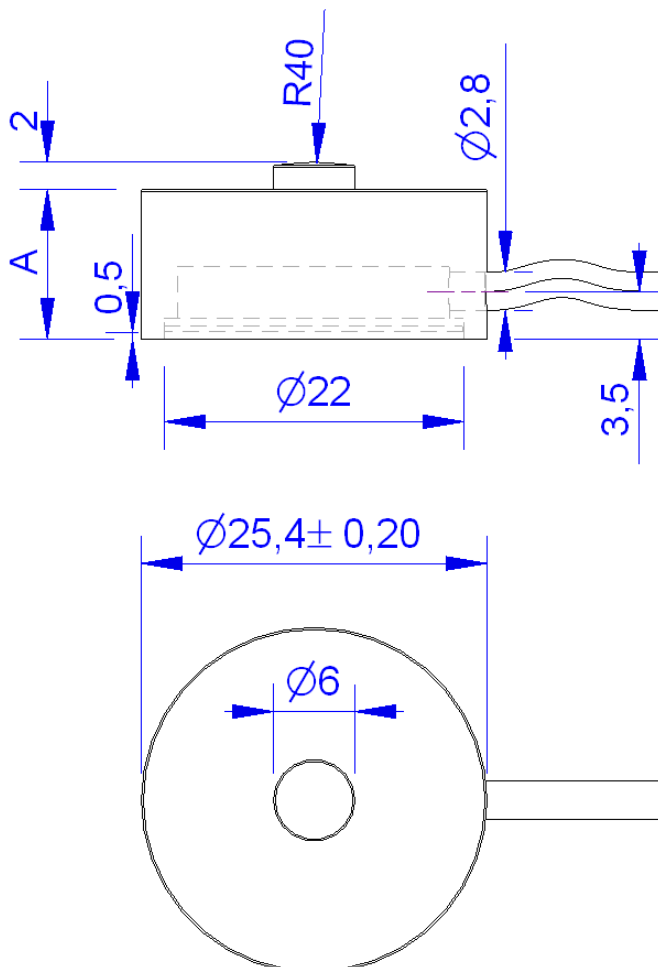
Die Schutzart ist IP 67.

Im Gegensatz zu Kraftsensoren der Baureihe KD (Doppelbalken) führen Querkräfte zu einem Messfehler.

Die Kraffteinleitung muß daher zentrisch und frei von Querkräften erfolgen.



Abmessungen



Variante	A
100 N	9
200 N	9
500 N	9
1 kN	9
2 kN	9
5 kN	11
10 kN	11

Anschlussbelegung

+Us	positive Brückenspeisung	rot	
-Us	negative Brückenspeisung	schwarz	Schirm: transp.
+UD	positiver Brückenausgang	grün	
-UD	negativer Brückenausgang	weiß	

Technische Daten

Kraftsensor	Druck	
Bauform	Membran	
Durchmesser × Höhe	26 x 11	mm × mm
Krafteinleitung	Kalotte Ø8, Radius 40	mm
Befestigung		mm
Material	Edelstahl	
Genauigkeitsklasse	1	
<hr/>		
Nennkraft F_N	0,1; 0,2; 0,5; 1; 2; , 5; 10	kN
Gebrauchskraft	150	% F_N
Bruchkraft	300	% F_N
Grenzquerkraft	20	% F_N
<hr/>		
Nenntemperaturbereich	-20...+60	°C
Gebrauchstemperaturbereich	-20...+70	°C
Lagertemperaturbereich	-20...+70	°C
<hr/>		
Nennkennwert (S_N)	1,0 ± 0,2	mV/V
Nullsignaltoleranz	±5	% F_N
max. Speisespannung	10	V
Eingangswiderstand	380 ± 30	Ohm
Ausgangswiderstand	350 ± 2,5	Ohm
Isolationswiderstand	> 5 · 10 ⁹	Ohm
Anschluss 4 Leiter offen	3,0	m
<hr/>		
Linearitätsfehler	≤ 0,2	% S_N
Umkehrspanne	≤ 0,2	% S_N
Temperaturkoeffizient des Nullsignals	≤ ± 0,05	% F_N /K
Temperaturkoeffizient des Kennwertes	≤ ± 0,05	% S_N /K
Kriechfehler (30 min)	≤ 0,5	% S_N