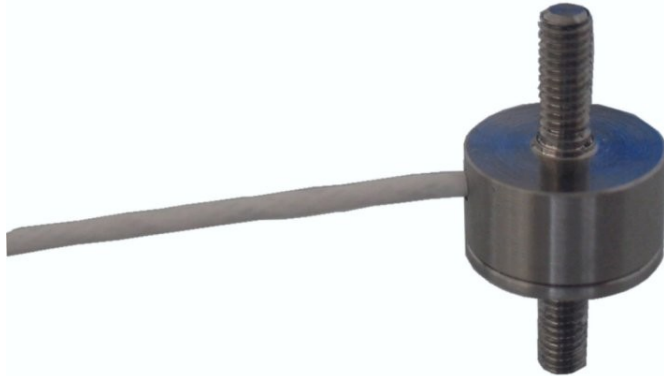


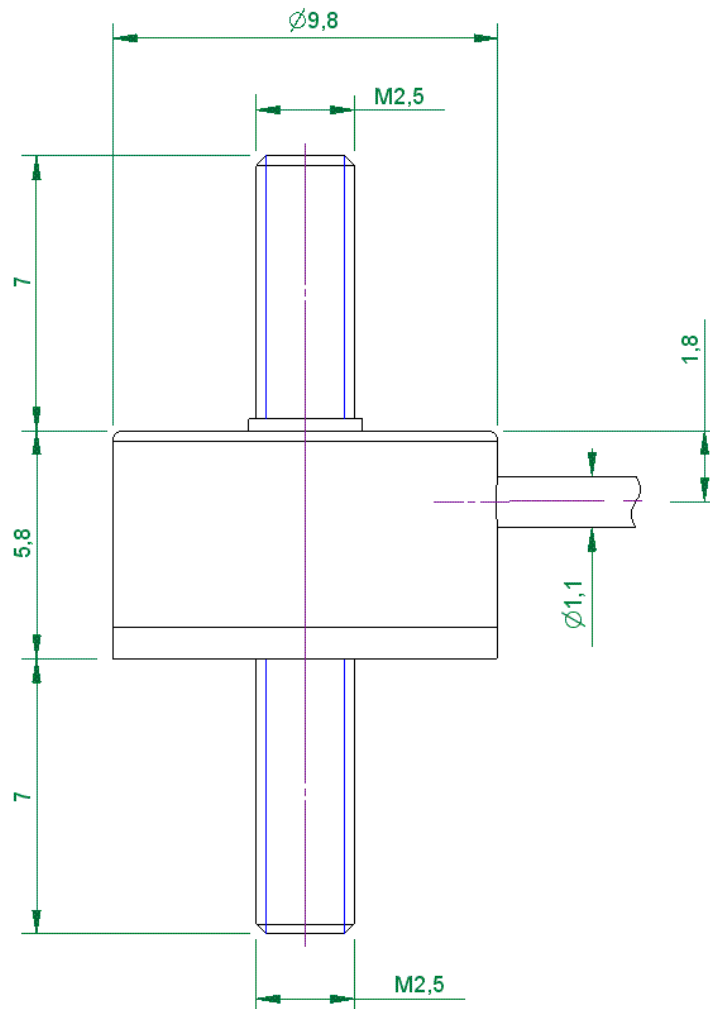
Kraftsensor KM10

Nennkraftbereiche 50N, 100N, 500N

Der KM 10z ist ein Membran-Kraftsensor in Ultraminiatur-Ausführung für Zug- und Druckkraft-Messung. Die Kraffteinleitung erfolgt über zwei Gewinde M2,5. Bei der Kraffteinleitung muss sichergestellt werden, dass keine Biegemomente größer als 0,1 Nm eingeleitet werden.



Abmessungen



Anschlussbelegung

+Us	positive Brückenspeisung	rot			
-Us	negative Brückenspeisung	schwarz			Schirm: transp.
+UD	positiver Brückenausgang	grün			
-UD	negativer Brückenausgang	weiß			

Kraftsensor KM10z

Nennkraftbereiche 25N, 100N, 500N

Technische Daten

Kraftsensor	Druck	
Bauform	Membran	
Durchmesser × Höhe	9,8 x 19,8	mm × mm
Krafteinleitung	2x M2,5	mm
Befestigung		mm
Material	Edelstahl	
Genauigkeitsklasse	1	
Nennkraft F_N	25, 100, 500	N
Gebrauchskraft	150	% F_N
Bruchkraft	300	% F_N
Grenzquerkraft	20	% F_N
Nenntemperaturbereich	-20...+60	°C
Gebrauchstemperaturbereich	-20...+70	°C
Lagertemperaturbereich	-20...+70	°C
Nennkennwert (S_N)	0,5 ¹⁾	mV/V
Nullsignaltoleranz	±5	% F_N
max. Speisespannung	5	V
Eingangswiderstand	350 ± 2,5	Ohm
Ausgangswiderstand	350 ± 2,5	Ohm
Isolationswiderstand	> 5 · 10 ⁹	Ohm
Anschluss 4 Leiter offen	3,0	m
Linearitätsfehler	≤ 1	% S_N
Umkehrspanne	≤ 0,5	% S_N
Temperaturkoeffizient des Nullsignals	≤ ± 0,05	% F_N /K
Temperaturkoeffizient des Kennwertes	≤ ± 0,05	% S_N /K
Kriechfehler (30 min)	≤ 0,5	% S_N

1) der Kennwert wird im Protokoll ausgewiesen;