

## Miniatur-Elastomerlager

Die Miniatur Elastomerlager werden in Verbindung mit den Sensoren kd45, kd60, kd24s, oder kd40s eingesetzt.

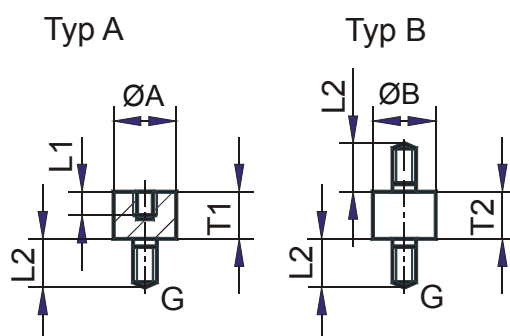
Durch die Miniatur-Elastomerlager werden störende Biegemomente gemindert, die bei einer starren Kräfteinleitung für Druck- und Zug auftreten könnten.

Ebenso werden Querkräfte und Verspannungen bei der Parallelschaltung von Sensoren vermieden.

Die Elastomerlager haben eine Shore-Härte von ca. 57 bis 60.

Die Maximale Zug- oder Scherbelastung beträgt 20N.

## Abmessungen



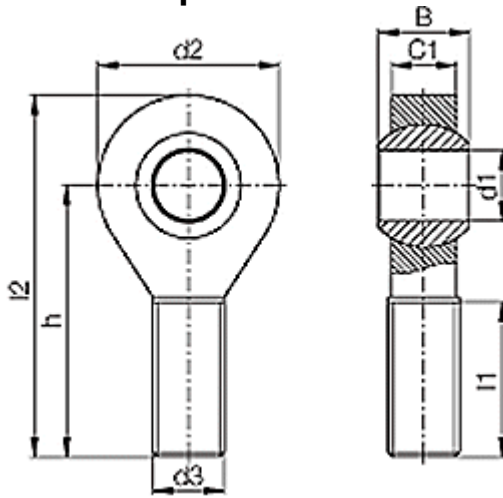
### Typ A:

G	ØA	T1	L1	L2
M3	8	6	3	6
M5	16	15	5	12

### Typ B:

G	ØB	T2	L2
M3	6	7	6
M5	12,5	15	10

## Miniatur Gelenkköpfe



d3	L1	L2	d1	d2	B	C1	h
M5	21	41,8	5	15,8	8	6	34
M6							